

DETTAGLI

- Abbottonatura nascosta con automatici
- Taschino sul petto - 1 taschino portapenne
- 2 tasche - Polsini con elastico
- 2 spacchetti sul retro

TAGLIE

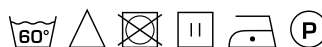
XS ÷ 3XL
Slim Fit

COLORE

00 Bianco
013 Fucsia
213 Prugna
118 Azzurro
214 Petrolio
004 Blu
000 Nero

TESSUTO

100% poliestere
110 g / m²



Le misure indicate si riferiscono alle taglie **S** per i capi femminili, **L** per i capi maschili. Per i capi a taglia unica le misure indicate sono effettive.

La casacca Lia a maniche lunghe è caratterizzata dal collo alla coreana, dall'abbottonatura centrale nascosta e dalla vestibilità Slim Fit. Presenta il polsino elastico nel fondo manica, due tasche, un portapenne, un ulteriore taschino sul lato cuore e due spacchi sui fianchi che garantiscono ampia libertà nei movimenti. Lia è realizzata nel nuovo **G-TECH PRO** con **finissaggio al grafene**, un tessuto dalle incredibili performance: antibatterico, mantiene un'eccellente traspirabilità, è lavabile alle alte temperature, tollera gli spruzzi di candeggina, asciuga velocemente, è no-stiro e non stinge. Tutte queste caratteristiche, unite ad una piacevole morbidezza, lo rendono adatto ad uso prolungato in qualunque ambiente e perfetto per i clienti più esigenti. La casacca Lia è proposta in diverse varianti colore: bianco, fucsia, prugna, azzurro, petrolio, blu e nero, ed ha una versione maschile, la casacca Luca.

COLORI DISPONIBILI



00 Bianco



013 Fucsia



213 Prugna



118 Azzurro



214 Petrolio

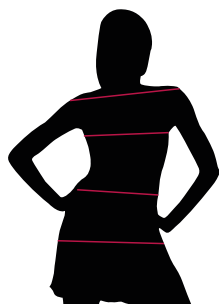


004 Blu



000 Nero

TABELLE TAGLIE
E CORRISPONDENZE

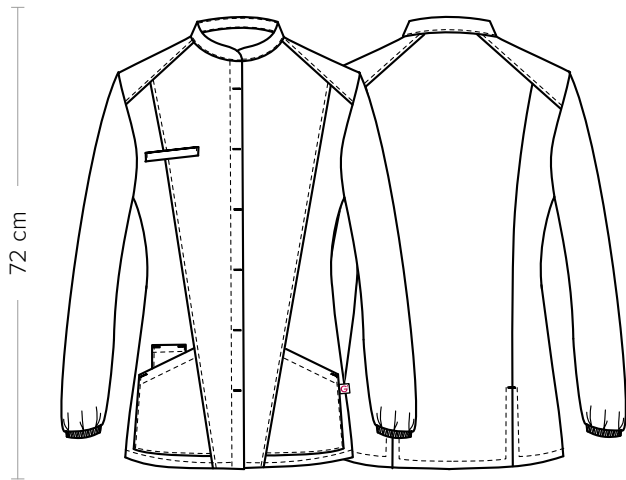


1
2
3
4

TABELLA ST-K1 SLIM FIT

TAGLIA	XS	S	M	L	XL	XXL	3XL	4XL	5XL
1 - SPALLE									
2 - TORACE circonferenza	82-88	88-92	92-96	96-102	102-108	108-116	116-124	124-134	134-144
3 - VITA circonferenza	71-75	75-79	79-83	83-90	90-97	97-107	107-116	116-128	128-138
4 - BACINO circonferenza	92-96	96-100	100-104	104-111	111-117	117-125	125-134	134-143	143-153

GUIDA ALLE TAGLIE **1)** Prendere le misure anatomiche (corpo con abbigliamento intimo) senza stringere mantenendo ben teso il metro. **Nota:** nel caso vogliate indossare dei camici già con dell'abbigliamento sotto prendete le misure già abbigliati. **2)** Nel caso tra le misure prese vi fosse una misura a cavallo fra 2 taglie vi consigliamo di prendere quella più grande. **3)** Le misure della tabella sono espresse in centimetri.



DETAILS

- Concealed buttoning with press studs
- Breast pocket - 1 pen pocket
- 2 pockets - Cuffs with elastic band
- 2 rear vents

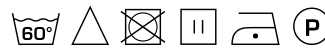
SIZES

XS ÷ 3XL
Slim Fit

COLOURS

- 00 White
- 013 Fuchsia
- 213 Purple
- 118 Light blue
- 214 Petroleum blue
- 004 Blue
- 000 Black

FABRIC
100% polyester
110 g / m²



The measures indicated refer to sizes **S** for women, **L** for men. For one-size-fits-all garments, the measurements indicated are effective.

The Lia long-sleeved tunic is characterized by a mandarin collar, a concealed central buttoning and a Slim Fit. It features an elastic cuff at the bottom of the sleeve, two pockets, a pen pocket, an additional pocket on the left side of the chest and two side vents that guarantee great freedom of movement. Lia is made of the new **G-TECH PRO** with **graphene finishing**, a fabric with incredible performance: antibacterial, it maintains excellent breathability, is washable at high temperatures and tolerates splashes of bleach. Moreover, it dries quickly and is non-iron and colourfast. All these features, combined with a pleasant softness, make this garment suitable for prolonged use in any environment and perfect for the most demanding customers. The Lia tunic is available in different colour options: white, fuchsia, purple, light blue, petroleum, blue and black. The Luca tunic is its female version.

AVAILABLE COLOURS



00 White



013 Fuchsia



213 Purple



118 Light blue



214 Petroleum blue



004 Blue



000 Black

TABELLE TAGLIE
E CORRISPONDENZE

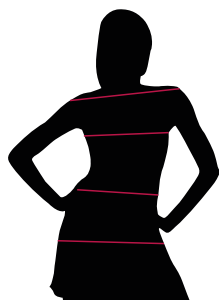


TABLE ST-K1 SLIM FIT

SIZE	XS	S	M	L	XL	XXL	3XL	4XL	5XL
1 - SHOULDERS									
2 - CHEST circumference	82-88	88-92	92-96	96-102	102-108	108-116	116-124	124-134	134-144
3 - WAIST circumference	71-75	75-79	79-83	83-90	90-97	97-107	107-116	116-128	128-138
4 - HIPS circumference	92-96	96-100	100-104	104-111	111-117	117-125	125-134	134-143	143-153

SIZE GUIDE **1)** Take the anatomical measurements (body with underwear) without tightening, keeping the measuring tape taut. Note: in case you want to wear of the gowns already with the clothing underneath take the measurements already dressed. **2)** If there is a measure between 2 sizes between the measurements taken, we advise you to take the bigger one. **3)** The measurements in the table are expressed in centimeters.